

W415

Kompakt und vielseitig

- Bis zu 7.000Std Lampenlebensdauer dank Eco+
- WXGA Auflösung - 4.500 Lumen
- Ultimative Steuerung - Full Support für Crestron, Extron, AMX, PJ-Link und Telnet LAN Befehle
- Flexible Installationen – Vertikaler Lens Shift und 1,6-facher Zoom



W415

HD Ready WXGA Breitbild-Auflösung in Kombination mit vertikalem Lens Shift und unglaublich guten Farben machen den Optoma W415 Projektor zum idealen Kandidaten für Ihre Präsentation.

Full Support für Crestron Roomview, Telnet, Extron IP Link, AMX Dynamic Device Discovery und PJ-Link Protokolle erlauben es, so gut wie alle Aspekte des W415 über ein Netzwerk zu steuern. So behalten Sie die Kontrolle, wo auch immer Sie sind.

Der umweltfreundliche W415 verfügt über energiesparende Features, wie das Eco+ Lampenleistungsmanagement, den <0,5W Standby Modus und die automatische Abschaltfunktion. So helfen wir Ihnen, Zeit und Geld zu sparen. Zeitgleich sorgt die Optoma Farbgarantie für jahrelange sorgenfreie Projektionen.

3D Technologie

Durch die Schnelligkeit der DLP®-Technologie kann der Optoma W415 Videos und Bilder mit einer erstaunlichen Frequenz von 120Hz produzieren. Hierdurch wird eine 3D-Darstellung mit vollen Farben im Vollbild möglich. Der 3D-Effekt wird durch das Aufteilen des Signals in zwei Standard-Videosequenzen erzeugt, eine für jedes Auge. Mit der DLP®-Link™-Technologie synchronisieren die 3D-Brillen das Bild, um jede Sequenz für das richtige Auge zu filtern. Das Gehirn fügt die beiden Sequenzen wieder zusammen und erzeugt ein lebensechtes 3D-Bild.

Der W415 unterstützt verschiedene 3D Formate von Geräten wie PC, Blu-ray 3D™, Sony® PS3, Microsoft® Xbox 360 oder 3D Fernsehübertragungen.



WXGA Auflösung

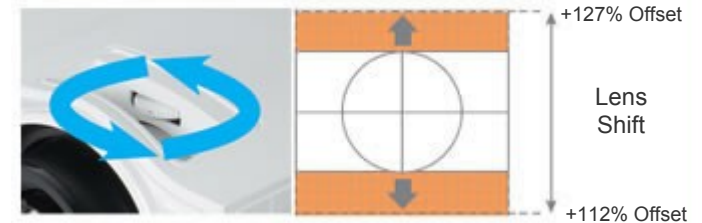
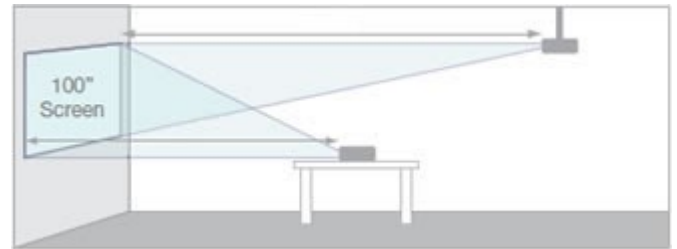
Der W415 eignet sich perfekt für den Gebrauch mit Breitbild Laptops. Ihre Präsentationen werden genauso klar und detailliert dargestellt wie auf Ihrem Bildschirm mit WXGA Auflösung (1280x800). Die WXGA-Auflösung bietet 30% mehr Pixel als XGA.



Einfache Installation - 1,6-facher Zoom und Lens Shift

Der W415 kann aus jeder Distanz zwischen 2,95 bis 4,70 Metern ein Bild von bis zu 100" Diagonale liefern. Der Lens Shift kann zur Anpassung der vertikalen Position des Bildes innerhalb des unten genannten Bereichs genutzt werden.

Dank des 1,6-fachen Zooms und des Lens Shift Systems bietet der EH415 eine hohe Flexibilität - sehr wichtig, wenn Sie bereits installierte Projektoren ersetzen wollen.



DICOM Simulationsmodus

Der W415 arbeitet mit einem speziellen DICOMsim Modus, welcher extra für die Anwendung während medizinischer Trainings entwickelt wurde und ideal geeignet für die Darstellung von Graustufen- und Röntgenbildern ist.*



*Der W415 eignet sich nicht für den Gebrauch im medizinischen Diagnosebereich.

Klare und scharfe Bilder

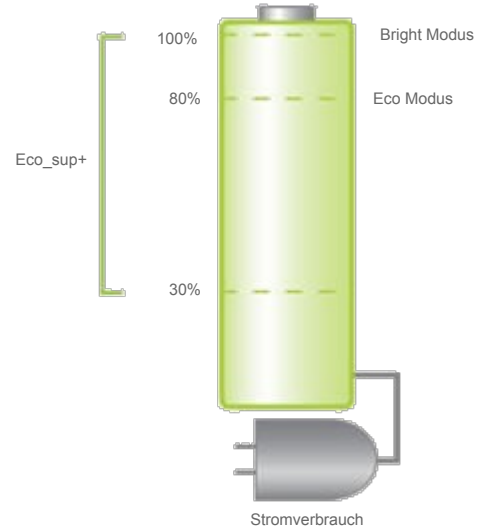
Die DarkChip3™ Technologie von Texas Instruments liefert in Zusammenarbeit mit der Eco+ Dynamic Lampentechnologie ein beeindruckendes Kontrastverhältnis von 15.000:1 und somit gestochen scharfe Grafiken und kristallklaren Text. Knackiges Weiß und tiefes Schwarz erwecken Ihre Bilder zum Leben und machen Text einfacher lesbar - ideal für Ihre Business- oder Schulungspräsentation



15.000:1 Kontrastverhältnis

Eco+ Modus

Energie sparen heißt Geld sparen! Die Eco+ Technologie reduziert den Stromverbrauch auf weniger als 30%. Positiver Effekt dieser intelligenten Funktion ist dabei auch, dass sich die Lebensdauer der Lampe um bis zu 70% verlängert und das bei gleichzeitiger Senkung der Betriebskosten und Reduzierung der Wartungskosten*.



Dynamische Anpassung von Helligkeit und Stromverbrauch



Helle Szene
~ 100% Stromverbrauch

Dunkle Szene
~ 30% Stromverbrauch

System Integration und Steuerung

Mehrere W415 Projektoren können via LAN überwacht werden. Über eine Email wird der Benutzer benachrichtigt, sollte ein Fehler auftreten oder eine Lampe ausfallen oder ersetzt werden müssen. Über die Webbrowser-Schnittstelle können zahlreiche Funktionen des EH415 gesteuert werden. Reduzieren Sie Ihre Stromkosten mit dem 24 Stunden Power Scheduling, das dafür sorgt, daß der Projektor sich abschaltet, wenn er nicht im Gebrauch ist.

Die Web Browser Schnittstelle und die volle Unterstützung von Extron's IP Link, AMX Dynamic Device Discovery und PJ-Link Protokolle erlauben es Ihnen, so gut wie alle Aspekte des W415 über ein Netzwerk zu steuern und so immer die Kontrolle zu behalten, egal wo Sie sind. Die RS232 Konnektivität sorgt dafür, dass existierende Steuerungssysteme weiterbehalten werden können.



Überwachung aller AV-Geräte



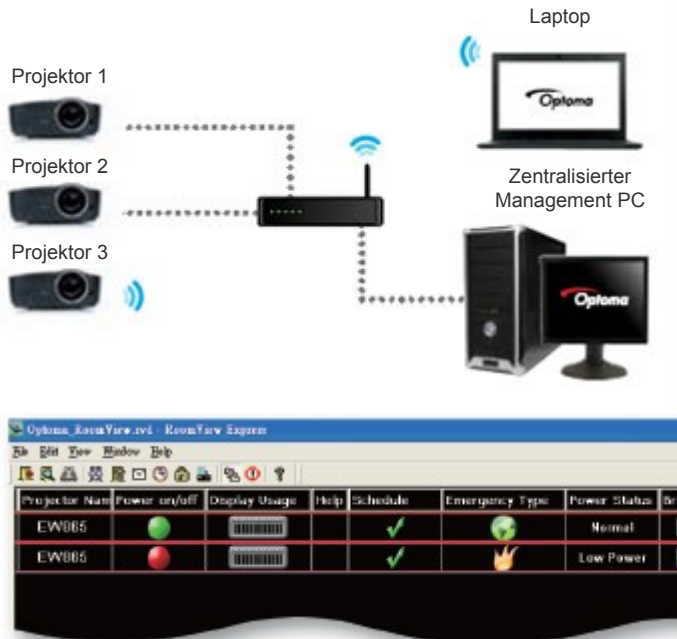
Verfolgen der Lampenlebensdauer



E-Mail-Warnungen und Sofortbenachrichtigungen, Helpdesk-Anfragen, Service-Erinnerungen, Ausfall oder Diebstahl des Gerätes



Ereignisplanung

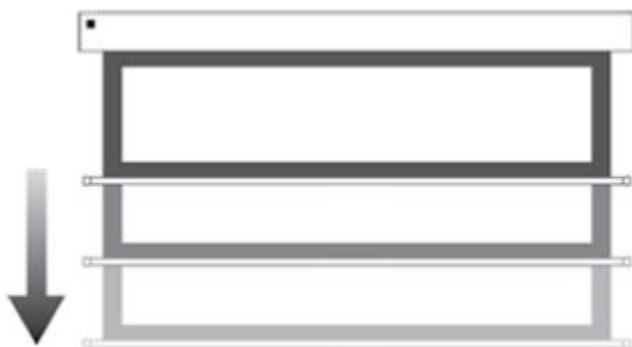


Laden Sie die Crestron RoomView® Express Software hier herunter:

www.crestron.com/getroomview

+12v Trigger

Schalten Sie Projektor und Leinwand mit nur einem Knopf gleichzeitig an. Die perfekte Lösung bietet natürlich die passende Optoma Leinwand.



Weitere Infos zu unseren Leinwänden finden Sie hier:
www.optomaeurope.com

Einfacher Lampenwechsel

Gerade bei Anwendungen, die einen reibungslosen Betrieb erfordern, ist es essentiell, die Service Zeit so gering wie möglich zu halten. Die Lampe des W415 kann schnell und einfach ohne Deinstallation des Projektors ausgetauscht werden.

Extra Features

- Direct & Signal Power ON** - Wenn der Standby Modus umgangen wird, kann die Einschaltzeit deutlich verringert und der "Power" Knopf umgangen werden.
- Direct Power ON** schaltet den Projektor sofort bei Anschluss an den Strom an.
- Signal Power On** schaltet den Projektor an, wenn eine aktive VGA Quelle angeschlossen ist.
- Tastatursperre** – verhindert unerwünschte Manipulationen und stellt sicher, dass der Projektor nur über die Fernbedienung bedient werden kann.
- Logo Capture** - passen Sie Ihren Startbildschirm an
- Einfach zu handhabende Fernbedienung mit Laser Pointer, Maussteuerung und direkter Quellenauswahl

ECO AV Mute Funktion

Behalten Sie während Ihrer Präsentation mit der ECO-AV-Mute-Funktion die Kontrolle. Richten Sie die Aufmerksamkeit Ihres Publikums durch Ausblenden weg von der Leinwand, wenn das Bild nicht benötigt wird. Dies reduziert den Stromverbrauch unmittelbar um 30%, und verlängert darüber hinaus die Lebensdauer Ihrer Lampe.



Eco AV Mute Funktion "aus"
100% Stromverbrauch



Eco AV Mute Funktion "an"
30% Stromverbrauch

Automatische Abschaltfunktion

Es kann vorkommen, dass der Projektor anbleibt, obwohl er nicht mehr im Gebrauch ist. Um in diesem Fall Energie zu sparen, sorgt das "Auto Power Off" Feature dafür, dass der Projektor sich nach

einer bestimmten Zeit abschaltet.

Umweltfreundlich

Um das Maximum der Lampenlebensdauer zu erreichen, sollte der Projektor im Eco+ Modus betrieben werden und die automatische Abschaltfunktion sollte eingeschaltet sein. Der <0,5W Standby Modus sorgt für ein Minimum an Stromverbrauch.



Die fortlaufende Verbesserung unserer Produkte ist der beste Weg, um die Auswirkungen auf die Umwelt zu reduzieren. Daher entwickeln wir bei Optoma Produkte mit einer langen Lebensdauer, mit so wenigen Baustoffen wie möglich, versenden sie unter Verwendung eines Minimums an Verpackungsmaterial und ohne Schadstoffe. Natürlich wird bereits in der Entwicklungsphase auf Energieeffizienz und Recyclebarkeit geachtet. Mit jedem neuen Produkt bemühen wir uns, unseren Einfluss auf die Umwelt zu verringern. Weitere Informationen finden Sie auf unserer Website.

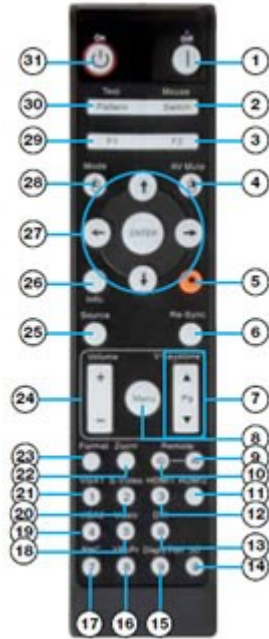
W415 Specification

Display Technologie	Single 0,65" DarkChip 3 WXGA DLP® Technologie von Texas Instruments
Auflösung	WXGA 1280 x 800
Helligkeit ¹ (Bright Mode)	4500 ANSI Lumens
Kontrastverhältnis	15.000:1
Betriebsgeräusch (Eco Modus)	32dB
Gewicht (kg)	3,4
I/O Anschluß	HDMI, DisplayPort, 2x VGA (RGB/YpPr), S-Video, Composite, 2 x Audio In (RCA/3,5mm), Audio Out 3,5mm, VGA Out, RJ45, RS232, +12V Trigger
maximale Auflösung	Full HD 1920 x 1080
Computer Kompatibilität	UXGA, SXGA+, HD, WXGA, XGA, SVGA
Videokompatibilität	PAL SECAM 576i/p, NTSC 480i/p, HD 720p/1080i/1080p
darstellbare Farben	1,07 Milliarden
Projektions Linse	F/2,42~2,97; f=20,7~31,05mm, 1,6-facher, manueller Zoom
Projektionsverhältnis	1,37 - 2,18:1, Offset: 112%~127%
Projektionsbildgröße	0,76 – 7,62m (30" - 300") Diagonal 16:10
Projektionsabstand	1,2 - 10m
Zoom	1,6-fach manuell
Bildseitenformat	16:10 nativ, 4:3 kompatibel
Offset	112% ~ 127%
Horizontale Frequenz	15 - 91kHz
Vertikale Frequenz	24 - 120Hz
Lampentyp	280W
Lampenlebensdauer (Eco/Bright Modus)	7.000 Std / 3.000 Std
Keystone Korrektur	± 40° Vertikal
Audio	10W
Maße (W x D x H) (mm)	286 x 266 x 124 (inkl. FüÙe)
Fernbedienung	Vollfunktionsfernbedienung mit Laser Pointer, Maussteuerung und direkter Quellenauswahl
Netzanschluss	100-240V, 50-60Hz
Stromverbrauch	290W Bright Modus, 250W Eco+ Modus, <0,5W Standby Modus
Uniformität	85%
Sicherheit	Kensington Lock, Sicherheitsbefestigung, Passwortschutz
Standard Zubehör	Tragetasche, AC Netzkabel, VGA Kabel, Infrarotfernbedienung mit Batterien, Quick Start Card, Garantiekarte
optionales Zubehör	Deckenhalterung, 3D Brillen
RoHS	Wird erfüllt
Lens Shift	+15% Vertikal
3D Ansicht	Optoma DLP® Link™ active Shutter Brillen erforderlich – separat erhältlich
3D Kompatibilität	HDMI 1,4 3D Formate erforderlich, 120Hz sequentielles Frame (bis zu 720p)
Lautsprecher (Watt)	10
Garantie	2
On Screen Display	19 Sprachen: Englisch, Deutsch, Französisch, Italienisch, Spanisch, Portugiesisch, Polnisch, Niederländisch, Russisch, Finnisch, Schwedisch, Griechisch, Norwegisch/Dänisch, Ungarisch, Tschechisch, Türkisch, Rumänisch, Farsi & Arabisch
Farbgarantie ³	5 Jahre
Optionales Wireless	No
Features	V.Lens Shift, Crestron RoomView®, PJ-Link

Einfach zu handhabende Fernbedienung

W415 Fernbedienung

1. Power Aus
2. Maus
3. Funktion 2 (frei)
4. AV Mute / rechter Mausclick
5. Laser
6. Re-Sync
7. Seite hoch/runter
8. Menü
9. Remote Code All
10. Remote Code 01~99
11. HDMI 2
12. HDMI 1
13. DVI
14. 3D Modus
15. DisplayPort
16. Component Video
17. BNC
18. Composite Video
19. VGA 2
20. S-Video
21. VGA 1
22. Zoom
23. Format (Projektionsverhältnis)
24. Lautstärke hoch/runter
25. Quelle
26. Information Panel
27. Vier Auswahltasten
28. Display Modus / linker Mausclick
29. Funktion 1 (frei)
30. Test Pattern
31. Power An



W415 Anschlüsse

32. VGA 2
33. VGA 1
34. VGA Out
35. DisplayPort
36. HDMI
37. RJ45
38. USB Maussteuerung
39. RS-232C
40. S-Video
41. Composite Video
42. Kensington™ Lock
43. Power
44. +12V Trigger (3,5mm)
45. Audio Out
46. Audio In (VGA 1 und 2)
47. Audio In (S-Video und Composite)



W415 Abstandstabelle

Diagonale Bildgröße (inch)	Bildbreite (m)	Bildhöhe (m)	Min Projektionsabstand (m)	Max Projektionsabstand (m)
50	1.08	0.67	1.48	2.35
60	1.29	0.81	1.77	2.82
70	1.51	0.94	2.07	3.29
80	1.72	1.08	2.36	3.76
100	2.15	1.35	2.95	4.70
120	2.58	1.62	3.54	5.63
200	4.31	2.69	5.90	9.39
250	5.38	3.37	7.38	11.74
300	6.46	4.04	8.85	14.09



Optoma Deutschland GmbH.
Wiesenstraße 21, 40549 Düsseldorf
www.optoma.de

¹Helligkeit und Lampenlebensdauer werden von dem gewählten Projektormodus, den Umweltbedingungen und dem Gebrauch beeinflusst. Wie bei allen Projektoren üblich, wird die Helligkeit über die Lebensdauer abnehmen.²In Tests üblicherweise erreichte Lebensdauer, welche je nach Umgebungsbedingungen und Nutzung variieren kann. Die angegebenen 10.000 Stunden Lampenlebensdauer beziehen sich auf die tägliche Nutzung des Projektors im Bildungsbereich.³Bei normalem Gebrauch garantiert Optoma DLP®-Farbqualität wie im Neuzustand. Garantieausschluss: (a) Bei Beschädigungen des Projektors durch falschen Gebrauch greift die Garantie nicht. (b) Bei der Nutzung in industriellen oder öffentlichen Bereichen mit erhöhtem Staub- oder Rauchaufkommen kann die Garantie ausgeschlossen werden. (c) Die Garantie ist ausgeschlossen, wenn die Helligkeit der Lampe durch Verschleiß weniger als 50% beträgt oder wenn der Projektor aufgrund anderer Fehler nicht funktioniert. (d) In jedem Projektortyp treten normalerweise während der Nutzungszeit geringe Farbverschiebungen durch die Lampe auf. Copyright © 2013, Optoma Europe Ltd. Alle weiteren hier verwendeten Produkt- und Firmennamen dienen ausschließlich der Identifikation und können Warenzeichen oder eingetragene Warenzeichen der jeweiligen Eigentümer sein. Irrtümer, Auslassungen und Änderungen vorbehalten. Crestron®, das Crestron- und RoomView®-Logo sind eingetragene Warenzeichen von Crestron Electronics, Inc. DLP®, BrilliantColor™ und das DLP®-Logo sind eingetragene Warenzeichen von Texas Instruments. Obwohl wir bestrebt sind, authentische Bilder von Produkten bereitzustellen, kann die fotografische Darstellung gelegentlich vom Original-Produkt abweichen. Auf einigen Produktbildern wurde das Optoma Logo digital ergänzt. Optoma behält sich das Recht vor, Produkte oder deren Abbildungen ohne vorherige Ankündigung zu verändern

17/04/2014 10:29